

50
MERLO
1968

CAMERE
DI COMMERCIO
D'ITALIA
AN HISTORIC ITALIAN COMPANY

MACHINE
OF THE YEAR 2015

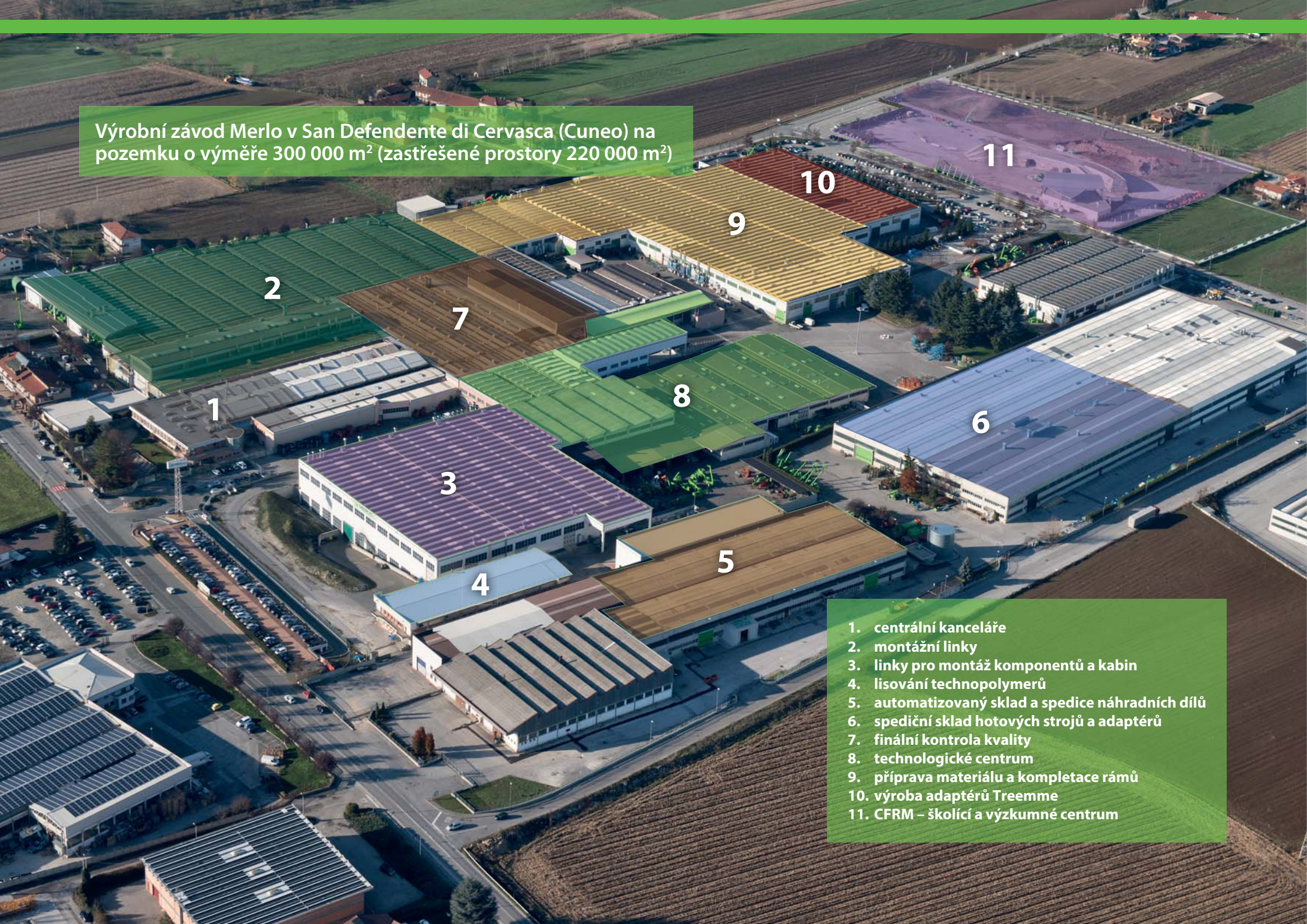
INTER
1
AT
Innovation Awards
2015
GOLD

 **MERLO**

TURBOFARMER 50.8 - 45.11

CZ

Výrobní závod Merlo v San Defendente di Cervasca (Cuneo) na pozemku o výměře 300 000 m² (zastřešené prostory 220 000 m²)



1. centrální kanceláře
2. montážní linky
3. linky pro montáž komponentů a kabin
4. lisování technopolymerů
5. automatizovaný sklad a expedice náhradních dílů
6. expediční sklad hotových strojů a adaptérů
7. finální kontrola kvality
8. technologické centrum
9. příprava materiálů a kompletace rámců
10. výroba adaptérů Treemme
11. CFRM – školící a výzkumné centrum

Skupina Merlo

Jednička v moderních technologiích a bezpečnosti

Značka Merlo je od samého zrodu synonymem pokročilých technologií na poli teleskopických nakladačů a pracovních plošin. Již od roku 1964 se její historie vyznačuje novými myšlenkami, houževnatostí a nadšením. Řízení komplexních projektů od počáteční myšlenky až po konečný produkt vyžaduje schopnost navrhovat inovativní řešení a umění předjímat potřeby a budoucí trendy stále soutěživějšího trhu. Výsledkem našeho úsilí je řada kompaktních a dobře ovladatelných strojů nabízející nepřekonatelné vlastnosti, pohodlí, výkon a bezpečnost. **V rámci veletrhu Agritechnica 2013 byla našim výrobkům jako potvrzení jejich technologické převahy a inovativnosti udělena tři významná ocenění:**

- Turbofarmer 42.7 Hybrid: Zlatá medaile za inovaci
- Turbofarmer II: Stroj roku 2014 v kategorii manipulace a logistika
- Multifarmer: Milník pro zemědělství

Na výstavě Sima 2015 byly nové modulární stroje Medium Duty a Compact Turbofarmer oceněny jako „Stroj roku“ v kategorii manipulace a logistika.

- **> 1.100** zaměstnanců
- Plocha **300.000 m²**,
220.000 m² zastřešených prostor
- Export **90%**
- **600** autorizovaných prodejců
po celém světě
- **8%** obratu investováno do výzkumu a vývoje
- **54** robotů



Automatizované pracoviště ohýbání plátů ramene



Robotické svařování rámu

Merlo, tvůrce teleskopického manipulátoru a průkopník jeho použití v zemědělství, nyní představuje novou řadu Heavy Duty



Nová řada Merlo Heavy Duty

Teleskopické nakladače do zemědělství, jak je vidíme my

V roce 1996 jsme jako první na světě uvedli na trh řadu teleskopických manipulátorů určených pro zemědělský sektor. Jsme pyšní, že můžeme nyní představit jejich novou generaci vyvinutou na základě zkušeností nasbíraných během naší padesátileté existence.

- Větší bezpečnost**
 - ➔ kabina v souladu s normami ROPS a FOPS, úroveň II^{**}
 - ➔ dynamická kontrola zatížení M CDC ve standardu
 - ➔ svahové vyrovnání ve standardu
- Větší komfort**
 - ➔ nejširší kabina ve své kategorii
 - ➔ odpružená kabina, jedinečné a patentované řešení
- Vyšší efektivnost**
 - ➔ snížení spotřeby o 18% díky EPD ve standardu
- Vyšší výkon**
 - ➔ motory 122 hp bez filtru pevných částic a 156 hp*
 - ➔ uzávěrka zadního diferenciálu ve standardu
- Větší všestrannost**
 - ➔ mechanický zadní vývodový řídel
 - ➔ rozvaděč zadního hydraulického okruhu

* nejvýkonnější stroj ve své kategorii

** norma EN ISO 3449/2008, úroveň ochrany II (vyšší úroveň zajišťující ochranu proti pádu předmětu o váze 227 kg z výšky 5,22m)



- systém **Merlo CDC** (Dynamic Load Control) ve standardu
- **EPD** – spotřeba PHM snižena o **18%**
- **CS odpružená kabina** – jediná ve své kategorii
- **svahové vyrovnání a boční posuv** pro větší bezpečnost

Nová řada Merlo Heavy Duty

Koncentrovaná technologie

komfort

- nejširší kabina na trhu 1010 mm
- verze CS s hydropneumatickým odpružením – jediná na trhu

možnosti hydraulického okruhu

- čerpadlo Load-sensing + Flow Sharing ve standardu
- verze 120 hp s elektromechanickým joystickem
- verze 156 hp s elektronickým joystickem

výkon – hnací soustava

- motory Tier IV Interim 122 a 156 hp
- verze 122 hp s hydrostatickým pohonem a dvourychlostní převodovkou
- verze 156 hp s převodovkou CVTronic ve standardu
- EPD – Eco Power Drive ve standardu u všech verzí

inovativní systémy Merlo

- svahové vyrovnání ve standardu
- systém rychloupínání adaptérů Tac-Lock
- uzávěrka zadního diferenciálu ve standardu

teleskop

- ramena 8 a 11 m
- nosnost od 4,5 do 5 t

bezpečnost

- dynamická kontrola bezpečnosti Merlo M CDC
- kabina v souladu s FOPS/ROPS

vše pro tažení přívěsů

- tažný závěs až 21 t
- spodní závěs
- hydraulické rychlospojky (2 volitelné)
- brzdy pro přívěs (vzduchové)

mnohostrannost na poli

- mechanický zadní vývodový hřídel
- přepínání 540/1000 ot/min z kabiny



Řada Turbofarmer Heavy Duty

Verze pro každý Váš požadavek

		TF 50.8 T-120	TF 50.8 T-CS-156 CVTRONIC	TF 45.11 T-120	TF 45.11 T-CS-156 CVTRONIC
MOTOR	122 – Tier 4 Interim	X		X	
	156 – Tier 4 Interim		X		X
NOVÁ KABINA	pevná	X		X	
	odpružená		X		X
EPD	Eco Power Drive	X	X	X	X
PODVOZEK	svahové vyrovnání	X	X	X	X
ODPRUŽENÍ	BSS – odpružení ramene	na přání	na přání	na přání	na přání
HYDR. OKRUH	Load-Sensing + Flow Sharing	X	X	X	X
PŘEVODOVKA	dvourychlostní	X		X	
	M CVTronic		X		X
BEZPEČNOST	CDC + display 8,5“ + automatické rozpoznání příslušenství	X	X	X	X
INVERTOR	Zdvojený (joystick + sloupek volantu)	X	X	X	X
JOYSTICK	Elektronický joystick	X	X	X	X

Široká nabídka výrobků:

• **2 modely a 4 různé verze**

Komfort:

• **odpružená kabina** pro maximální pohodlí (dle modelu)

• odpružení ramene **BSS** (volitelná výbava)

Technologické inovace:

• **CVTronic** + krouticí moment + produktivita

• Svahové vyrovnání ve standardu

Všestrannost a produktivita:

• **PTO** jako volitelná výbava

• **2 motory: 122 a 156 hp**

• **2 ramena** o délce **8 a 11 m**

• **2 nosnosti 4,5 a 5 t**

Motory a hnací soustava

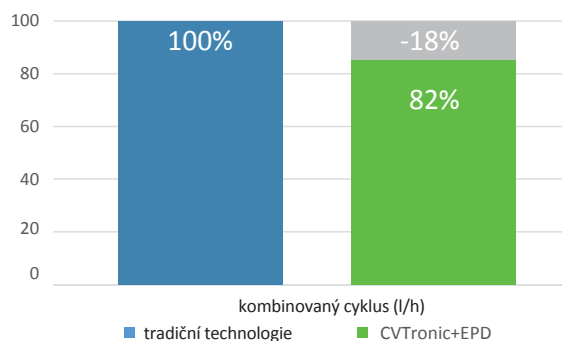
Vyšší výkon, nižší spotřeba

- ➔ Řada Turbofarmer je vybavena dvěma motory Tier 4 Interim: 90kW/122 hp a 115kW/156 hp
- ➔ Hydrostatický pohon Merlo s **EPD (Eco Power Drive) ve standardu**.
- ➔ Teleskopické nakladače Merlo jsou jako vždy vybaveny hydrostatickým pohonem zajišťujícím zvýšenou přesnost a díky „aktivnímu“ brždění i bezpečnost. Díky systému EPD je možné snížit spotřebu pohonných hmot o 18% a výrazně tak šetřit náklady na provoz.
- ➔ Verze EPD Top obsahuje funkci „Speed control“, 2 která si uloží do paměti a následně udržuje konstantní rychlost jízdy stroje, a funkci ECO, ideální pro manipulaci s materiálem, která omezuje otáčky motoru a zaručuje tak ještě větší úspory.
- ➔ Při práci se zadním vývodovým hřídelem (volitelná výbava) je možné pomocí potenciometru 1 nastavit jeho otáčky v závislosti na použitém příslušenství (540/1000). Systém udržuje otáčky hřídele pod nastaveným limitem a zajišťuje tak pro daný stroj optimální režim.
- ➔ Všechny modely jsou vybaveny funkcí automatického ovládání otáček vznětového motoru v závislosti na úhlu vyklonění joysticku. Tato funkce zvyšuje rychlost pohybů teleskopického ramene, optimalizuje výkon stroje a minimalizuje spotřebu.



Snížení spotřeby

Technologie Merlo CVTronic + EPD



- snížení spotřeby o **18% s EPD** v porovnání s tradičními technologiemi

- režimy **Speed control** a **ECO** ve standardu u EPD Plus a EPD Top

- motory Tier 4 Interim **90 kW/122 hp** nebo **115 kW/156 hp**

- ovládání otáček vznětového motoru **pomocí joysticku**

Merlo CVTronic

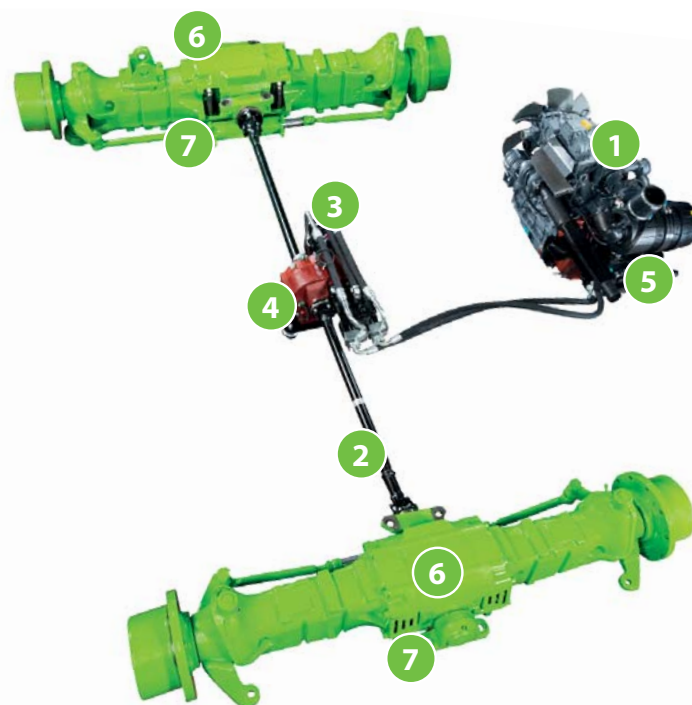
Vlastní verze CVT vario převodovky

Převodovka CVTronic navazuje na zkušenosti Merla v oblasti hydrostatického pohonu. Zajišťuje plynulou akceleraci z 0 na 40 km/hod bez přerušení krouticího momentu.

Pohon se skládá ze dvou axiálních pístových hydromotorů poháněných elektronicky řízeným hydraulickým čerpadlem.

Při nízkých rychlostech pracují oba hydromotory v součinnosti a poskytují maximální krouticí moment, o 12 % vyšší než u klasické verze hydrostatického pohonu.

Během dopravy je druhý hydromotor automaticky odpojen od ovládacího systému a olej z čerpadla je přiváděn do hlavního hydromotoru, díky kterému se mohou stroje Turbofarmer pohybovat maximální rychlostí.



HNACÍ SOUSTAVA TURBOFARMER

1. motor Tier 4 Interim
2. hnací hřídel
3. hydromotor
4. převodovka CVTronic
5. hydrostatické čerpadlo
6. nápravy Merlo
7. suché kotoučové brzdy a parkovací brzda

- **+ 12% krouticího momentu při nízkých rychlostech** oproti klasickému hydrostatickému pohonu
- hladká a plynulá **akcelerace** od 0 do 40 km/hod **bez** nutnosti **přeřazení rychlostního stupně**
- **o 18 % snížená spotřeba** díky **EPD**
- **oddělený jezdecký a hydraulický okruh**

6

Nejširší kabina ve své kategorii

1. Merlo M CDC – Dynamic Load Control: patentovaný bezpečnostní systém Merlo zajišťující nové bezpečnostní standardy.
2. nový joystick s voličem směru jízdy (volič také na sloupku volantu): ergonomie a jednoduché ovládání
3. nový display: dokáže zobrazit velké množství důležitých informací
4. nový systém klimatizace: dle automobilových standardů pro rychlé a efektivní vyhřívání/chlazení
5. inching pedál: citlivé ovládání pohybů stroje
6. zakřivené čelní sklo: maximální výhled a bezpečnost při práci
7. uzávěrka diferenciálu
8. odkládací přihrádka



Nová kabina lámající rekordy

Jediní na světě s odpruženou kabinou

Nová kabina byla vyvinuta tak, aby poskytovala našim uživatelům co nevyšší pohodlí. S 1010 mm se jedná o nejširší kabinu ve své kategorii, akustické a teplotní vlastnosti byly vypracovány do nejmenších detailů a mírný přetlak v kabině zabraňuje průniku prachu z okolního prostředí. Bylo kompletně inovováno klimatizační zařízení: vyvinuté dle automobilových standardů snižuje na polovinu času potřebné k vytopení či ochlazení a zaručuje optimální teplotu v jakýchkoli podmínkách. V nové kabině Merlo je možné dosáhnout při venkovní teplotě 43° vnitřní teploty 22° a při venkovní teplotě -15° bez slunečního záření vnitřní teploty 26°. Sací otvor klimatizačního zařízení je umístěn na boku kabiny, daleko od možných zdrojů prachu a nečistot. Uvnitř se pro zajištění optimálního teplotního pohodlí nachází 8 výdechů, z nichž 3 jsou určeny pro odmrazování čelního skla. U modelů s CVT je k dispozici též odpružená kabina, nabízená na poli teleskopických nakladačů pouze společností Merlo: pneumatické odpružení zaručuje ten nejvyšší komfort.

KLIMATIZAČNÍ SYSTÉM



Proudění vzduchu je rovnoměrně rozváděno po celém vnitřku kabiny a optimalizovaným způsobem dosahuje všech zón.



Hydropneumatické odpružení ovládané obsluhou. Jediná kabina svého druhu na trhu.



Hydropneumatické odpružení ramene BSS (volitelná výbava) ovládané obsluhou. Automatická deaktivace při rychlosti nižší než 3 km/hod pro maximální přesnost při umístění nákladu.



Pneumaticky odpružené sedadlo pro ještě větší pohodlí.

- šířka 1010 mm
- nejširší kabina ve své kategorii
- nová klimatizace
- „CS“ odpružená kabina pro maximální komfort

CDC ve standardu u celé výrobní řady

Bezpečnost na prvním místě!



DYNAMICKÁ KONTROLA STABILITY MERLO

1. použité příslušenství
2. pracovní oblast
3. poloha zvedaného nákladu v pracovní oblasti
4. údaje z nabídky vážení
5. provozní parametry
6. informace o nosnosti a hmotnosti nákladu
7. index stability



Systém M CDC v reálném čase prověřuje podmínky podélné stability stroje a poskytuje obsluze informace o procentuální hodnotě podélné stability. Maximální bezpečnost.



NASTAVENÍ POUŽÍVANÉHO PŘÍSLUŠENSTVÍ

Pomocí otočného voliče lze zvolit automatické rozpoznání používaného příslušenství nebo lze příslušenství nastavit ručně. Systém nabízí následující volby (označující vzdálenost těžiště manipulovaného nákladu):

- 0,5 m
- 1,5 m
- 4 m

- A.** volič rozpoznání příslušenství
- B.** ovládání obrazovek displeje M CDC

Dynamická kontrola zatížení M CDC

Bezpečnost – standard pro každého

Společnost Merlo považuje bezpečnost za naprosto základní prioritu, a proto vyvinula systém M CDC. Cílem bylo umožnit všem uživatelům pracovat v naprosté bezpečnosti, zároveň však naplno využívat možností používaného teleskopického nakladače a připojeného příslušenství. Stroje pomocí systému Merlo CDC automaticky rozpoznají připojený adaptér a následně nastaví svůj provoz tak, aby odpovídal příslušnému zátěžovému diagramu. Obsluha může kdykoli zkontrolovat dynamickou rovnováhu stroje pomocí světelného bodu pohybujícímu se po zátěžovém diagramu nebo pomocí světelného ukazatele umístěného na sloupku kabiny. Pohyby ramene, které mohou ohrozit stabilitu stroje, jsou zablokovány, čímž systém M CDC předchází následnému možnému zhoršení stability.



Zadní kamera (volitelná výbava)

Automatické rozpoznání příslušenství



Čidlo na adaptéru



Čidlo na nosiči

- **bezpečnost** převyšující standardy **EN15000**



- **automatické rozpoznání** příslušenství**

- **display 8,5"**

- ochranná konstrukce dle **ROPS** a **FOPS** s plným komfortem

** platí pro příslušenství vyrobené v závodech Merlo a osazené čidlem M CDC

Manipulace s nákladem:
přesnost a rychlost



Přesnost a technologie Merlo

Být jedineční je naše krédo

Ramena pro teleskopické manipulátory Merlo jsou vyráběna ve vlastním výrobním závodě. Merlo postupem času vyvinulo jedinečné technologie, díky nimž jsou všechna ramena odolná, zároveň však lehká. Mechanismy zajišťující pohyb ramene jsou umístěny uvnitř a jsou tak chráněny proti náhodným nárazům. Při manipulaci s nákladem se obsluha může spolehnout na jejich vysokou přesnost.

- ✓ pláty ramen svařované v neutrální ose přímého a torzního zatížení
- ✓ mechanismy zajišťující pohyb chráněné uvnitř ramene - patentované řešení jednoduše přístupné pro údržbu
- ✓ Tac-Lock: systém hydraulického připojení adaptéru ovládaný z kabiny
- ✓ svahové vyrovnání: do podvozku zabudovaný systém pro korekci náklonu pro použití na svažitém terénu a pro práci v naprostém bezpečí



- **lehčí a odolnější** ramena: roboticky svařovaná v neutrální ose
- **vysouvací mechanismus** chráněný uvnitř ramene
- **svahové vyrovnání**

Teleskopický nakladač pro mnohostranné použití

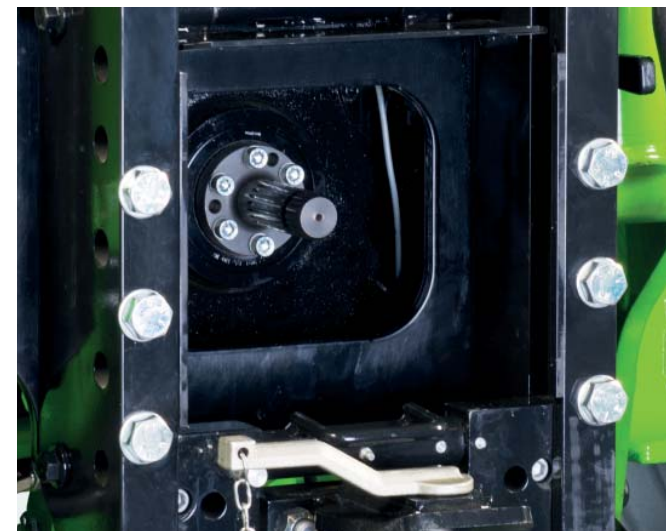


Spínač PTO



Tažné závěsy & zadní vývodový hřídel „Teleskop“ pro mnohostranné užití!

Naším cílem je učinit z teleskopických nakladačů Merlo víceúčelové stroje a maximalizovat tak našim zákazníkům návratnost původní investice. S řadou Turbofarmer tento koncept posouváme o další úroveň výš. Nové Turbofarmery lze použít jak pro klasickou manipulaci s nákladem, logistiku a údržbu – činnosti typické pro teleskopické manipulátory, tak např. pro tažení přívěsů. Za tímto účelem jsou vybaveny homologovanými tažnými závěsy a vzduchovými brzdami, díky kterým mohou táhnout přívěsy o hmotnosti až 21 t. Obě verze - s motorem 122 hp i 156 hp - jsou dostupné se zadním vývodovým hřídelem, ke kterému je možné připojit míchací krmné vozy, baličky, secí stroje nebo postřikovače.



- **mechanický PTO 540/1000** – ovládaný z kabiny
- **výkon PTO 110 nebo 135 hp** – dle vznětového motoru
- **tažný závěs až 21 t** pro přívěsy s pneumatickým brzděním
- **zadní hydraulický okruh**
- **systém vzduchových brzd pro přívěs**

Nápravy a brzdy, efektivní a výkonné

Evidentní výhody

Teleskopické manipulátory Turbofarmer Heavy Duty jsou vybaveny nápravami navrženými, vyprojektovanými a vyrobenými společností Merlo tak, aby zajistily maximální robustnost, výjimečné vlastnosti při řízení a tu největší světlost – 450 mm s 440/80-24 mm a 490 mm s 600/55-26.5 (volitelná výbava).

Nápravy všech strojů Turbofarmer jsou osazeny celkem čtyřmi suchými kotoučovými brzdami výrazně snižujícími tření a v porovnání s kotoučovými brzdami v olejové lázni tedy i zaručujícími menší spotřebu pohonných hmot.

Parkovací brzda je automaticky aktivována při každém vypnutí motoru nebo ji lze v případě práce ve svažitém terénu zajistit i ručně.



TŘI REŽIMY ŘÍZENÍ

ŘÍZENÍ PŘEDNÍ NÁPRAVY



ŘÍZENÍ OBOU NÁPRAV



KRABÍ CHOD



- nápravy **navržené, vyprojektované a vyrobené** v Merlu
- světlost až 490 mm – nejlepší v této kategorii
- tři režimy řízení
- suché brzdy pro snížení tření a spotřeby, rychlost 40 km/hod u celé výrobní řady
- automatická aktivace **parkovací brzdy** při vypnutí motoru

Od myšlenky všestrannosti k její realizaci

Vyšší efektivnost a produktivita s výměnnými adaptéry Merlo

Při vývoji svých výrobků Merlo uplatňuje jednoduché, avšak efektivní principy. Vše od návrhu po finální výrobek vzniká ve výrobních závodech skupiny Merlo. Toto jednoduché pravidlo platí i pro adaptéry.

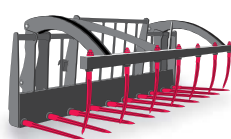
Konstruktéři společnosti se opřeli o dosavadní dlouholetou zkušenost a vyvinuli širokou škálu adaptérů mnoha typů i nosností.

Tento standard Vám dovoluje vybrat si vhodný adaptér, testovaný, vyměnitelný a navržený z cílem usnadnit a zrychlit Vaši práci.

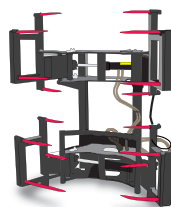
VIDLE NA BALÍKY



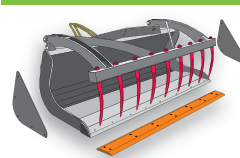
VIDLE NA HNŮJ/SLÁMU S DRAPÁKEM



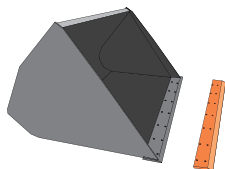
KLEŠTĚ NA KULATÉ BALÍKY



MULTIFUNKČNÍ LOPATA S DRAPÁKEM



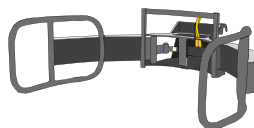
NAKLÁDACÍ LOPATA



JEŘÁBOVÉ RAMENO

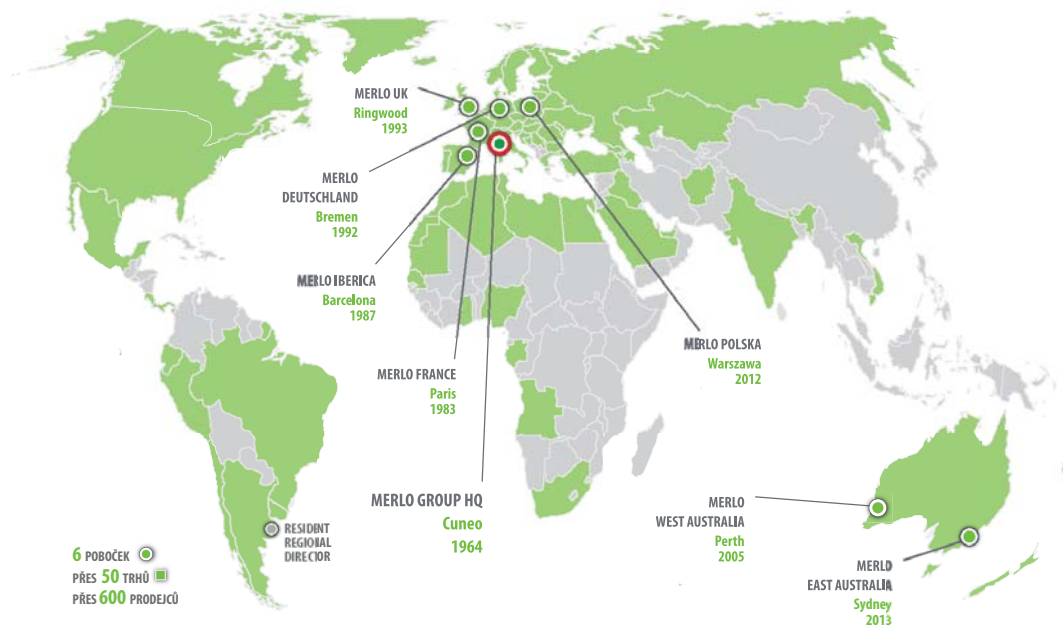


KLEŠTĚ NA BALENÉ KULATÉ BALÍKY



PLOŠINA





ŠKOLICÍ CENTRUM

Školící a výzkumné centrum má za úkol vzdělávání v oblasti bezpečnosti práce. Poskytuje školení uživatelům pracovních plošin, vysokozdvizných vozíků, teleskopických manipulátorů, jeřábů, bagrů, zemědělských a lesních traktorů, strojů na odstraňování sněhu a vozů pro svoz komunálního odpadu.

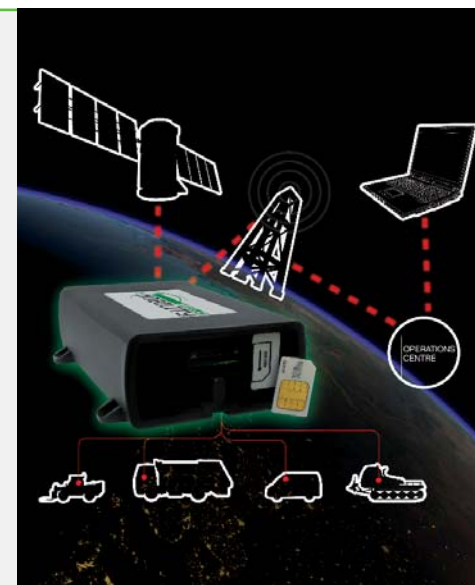


Země, kde je Merlo jedničkou na trhu



MOVIMATICA MERLO INFOMOBILITY

Movimatica představuje nový systém vyvinutý a vyrobený skupinou Merlo, díky němuž je možné mít stroje pod neustálou kontrolou. Spočívá v GPS lokalizaci strojů v reálném čase, v možnosti sledování jejich fungování a v zasílání upozornění v případě závady nebo krádeže. Zároveň umožňuje řešení různých situací na dálku.



SVĚT MERLO

I v globalizovaném světě je **pro nás zákazník vždy na prvním místě!**

Od skvělých výrobků ke skvělým službám. V roce 2008 přizpůsobilo Merlo svůj výrobní proces tak, aby vyhovoval požadavkům systému řízení kvality ISO 9001 a podléhal neustálému zlepšování. Ve stejné době byly položeny základy komplexní prozákaznické filosofie. V rámci ní byly provedeny investice zaměřené na systémy pro financování strojů, asistenční služby, školení, poskytování náhradních dílů a díky projektu Movimatica též na podporu satelitních služeb (jako je např. vzdálená diagnostika).

Automatizovaný sklad náhradních dílů	2011	2014
objem skladu	1000 m ³	10.000 m ³
naplnění	100%	85%
procento uskladněných položek	50%	86%
procento vyřízených objednávek	65%	94%
čas vyskladnění	90"	30"
počet položek	8.000	17.000

NOVÝ SKLAD NÁHRADNÍCH DÍLŮ

Nové automatizované centrum náhradních dílů se rozkládá na rozloze 7.000 m², využívá prostoru 10.000 m³ a pracuje s 20.000 položkami. Je schopno automaticky odbavit 94% každodenních objednávek, přičemž průměrná doba vyřízení jedné položky činí 30 vteřin. U expresních objednávek s dodáním do 24 hodin se úspěšnost vyřízení pohybuje kolem 99%.



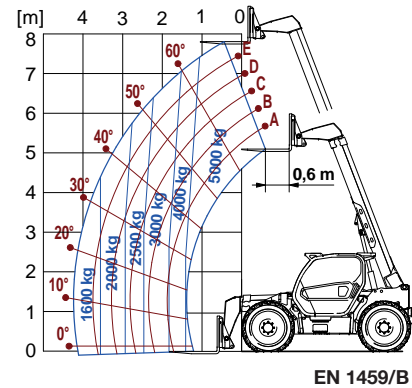
TECHNICKÉ INFORMACE	TF 50.8 T-120	TF 50.8 T-CS-156 CVTRONIC	TF 45.11 T-120	TF 45.11 T-CS-156 CVTRONIC
Hmotnost bez nákladu, bez paletizačních vidlí (kg)	9050	9350	9450	9750
Maximální nosnost (kg)	5000	5000	4500	4500
Maximální zdvih (m)	7,8	7,8	10,6	10,6
Maximální čelní dosah (m)	4,2	4,2	7	7
Výška zdvihu při maximálním zatížení (m)	7,8	7,8	9	9
Vysunutí ramene při maximálním zatížení (m)	1,4	1,4	1,9	1,9
Nosnost při maximálním zdvihu (kg)	5000	5000	3500	3500
Nosnost při maximálním vysunutí (kg)	1600	1600	650	650
Turbo motor (objem/počet válců)	3.6/4	4.1/4	3.6/4	4.1/4
Výkon motoru Tier 4 Interim (kW/hp)	90/122	115/156	90/122	115/156
Maximální rychlost (km/h)	40	40	40	40
Hydro-pneumatické odpružení ramene (BSS)	○	○	○	○
Objem palivové nádrže (l)	150	150	150	150
Hydraulické zubové čerpadlo (bar - l/min)(1)	-	-	-	-
Hydraulické čerpadlo Load-Sensing (bar - l/min) (1)	210/146	210/152	210/146	210/152
Rozvaděč Flow Sharing	●	●	●	●
Objem nádrže hydraulického oleje (l)	95	95	95	95
Kabina FOPS (ISO 3449) a ROPS (ISO 3471)	●	●	●	●
Elektromechanický joystick	-	-	-	-
Elektronický joystick	●	●	●	●
Hydrostatický pohon	●	●	●	●
Uzávěrka diferenciálu (přední + zadní, zadní)	P ○ - Z ●	P ○ - Z ●	P ○ - Z ●	P ○ - Z ●
Přepínač směru jízdy na volant	●	●	●	●
Ovládání pojezdu Inching	●	●	●	●
Stálý pohon na všechna čtyři kola	●	●	●	●
Řízení všech kol	●	●	●	●
Automatická parkovací brzda	●	●	●	●
Pracovní světla na kabině (2 čelní + 2 zadní)	●	●	●	●
Pracovní LED světla na kabině	○	○	○	○
Převodovka	dvourychlostní	CVTronic	dvourychlostní	CVTronic
Odpružená kabina "CS"	-	●	-	●
Svahové vyrovnání	●	●	●	●
EPD Eco Power Drive	EPD Top	EPD Top	EPD Top	EPD Top
Mechanický PTO (540/1000)	○	○	○	○
M CDC	●	●	●	●
Standardní pneumatiky	440/80 R24	440/80 R24	440/80 R24	440/80 R24
Homologace pro tažení přívěsů	○	○	○	○

● standardní výbava. ○ volitelná výbava.

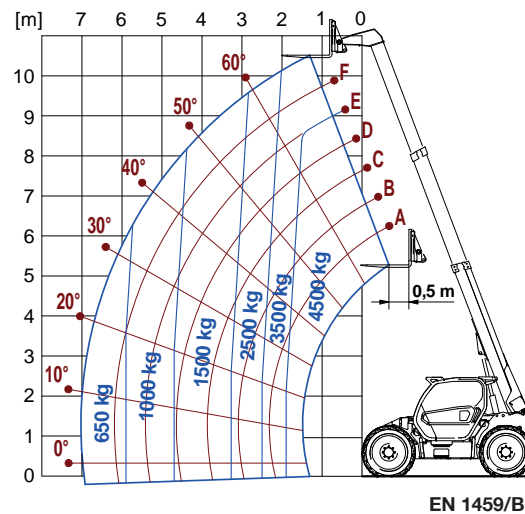
TECHNICKÉ ÚDAJE



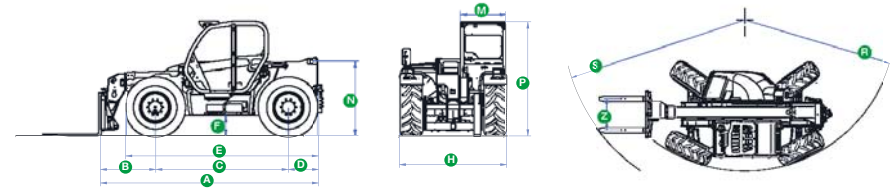
TF 50.8 S VIDLEMI



TF 45.11 S VIDLEMI

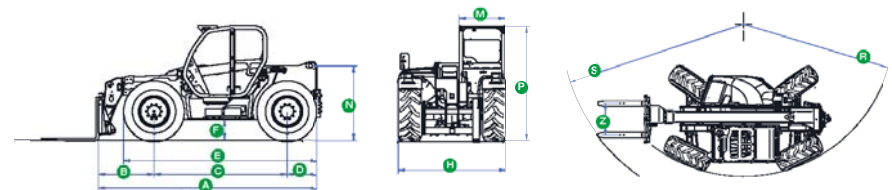


ROZMĚRY TURBOFARMER 50.8



A (mm)	4835	M (mm)	1010
B (mm)	1220	N (mm)	1630
C (mm)	2920	P (mm)	2525 min - 2585 med
D (mm)	670	R (mm)	4080
E (mm)	4240	S (mm)	4970
F (mm)	450	Z (mm)	850
H (mm)	2350		pneumatiky 440/80 R24

ROZMĚRY TURBOFARMER 45.11



A (mm)	4970	M (mm)	1010
B (mm)	1380	N (mm)	1630
C (mm)	2920	P (mm)	2525 min - 2585 med
D (mm)	670	R (mm)	4080
E (mm)	4240	S (mm)	5050
F (mm)	450	Z (mm)	850
H (mm)	2360		pneumatiky 440/80 R24

50 LET VELKÉHO ZÁVAZKU PRACOVAT SPOLEČNĚ S VÁMI

- 1964** - Založení skupiny Merlo Group
- 1966** - DM a DBM: první dumper a první samonakládací míchač betonu
- 1981** - SM: první teleskopický nakladač na světě
- 1987** - Panoramic: první teleskopický nakladač s bočně uloženým motorem na světě
- 1991** - Roto: první teleskopický nakladač s otočnou věží na světě
- 1996** - Turbofarmer: první teleskopický nakladač homologovaný v Evropě jako zemědělský traktor
- 1998** - P26: ultra kompaktní nakladače
- 2000** - Multifarmer: první zemědělský traktor s teleskopickým ramenem
- 2001** - MM: první univerzální vozidlo pro lesnictví
- 2010** - Hybrid: první hybridní teleskopický nakladač s kombinovaným motorem diesel/elektrina
- 2012** - Modular: nový koncept teleskopického nakladače
- 2013** - Tři důležitá ocenění na veletrhu Agritechnika v Hannoveru:
 - Hybrid 42.7: Zlatá medaile za inovaci
 - Turbofarmer II: Stroj roku 2014
 - Multifarmer: Milník pro zemědělství
- 2015** - Na výstavě Sima 2015 byly nové modulární stroje Medium Duty a Compact Turbofarmer oceněny jako „Stroj roku“ v kategorii manipulace a logistika.



MERLO S.P.A.

Via Nazionale, 9 - 12010 S. Defendente di Cervasca - Cuneo - Italia

Tel. +39 0171 614111 - Fax +39 0171 684101

www.merlo.com - info@merlo.com



CIME, s.r.o.

K Silu 1426, 393 01 Pelhřimov

www.cime.cz - cime@cime.cz

*Teleskopické nakladače vyfocené v této publikaci mohou být vybaveny speciálními doplňky nebo doplňky na přání, které nejsou součástí standardní výbavy a jsou dostupné pouze na vyžádání.
V některých zemích nemusí být v důsledku omezení nebo regulací v rámci lokálního trhu všechny modely a doplňky dostupné.
Uvedené technické údaje a další informace jsou platné v době vydání této publikace. V rámci neustálého zlepšování si vyhrazujeme právo změnit své výrobky bez předchozího upozornění.
Vašemu prodejci Merlo bude potěšením poskytnout Vám nejnovější informace týkající se našich výrobků i služeb.*